

#mijnzaanstreek

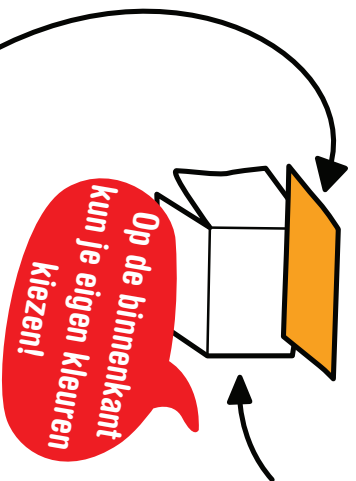
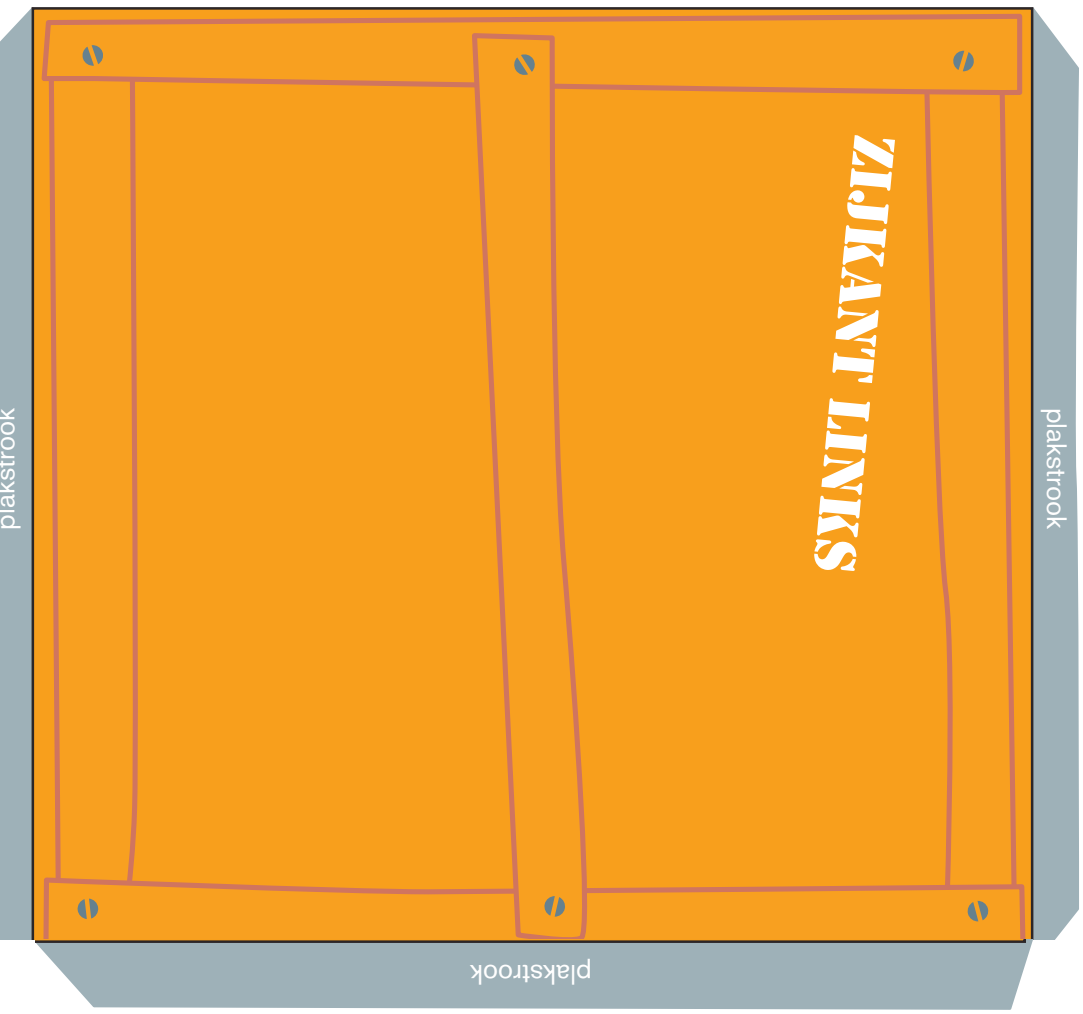
Bouwplaat

(Schaal 1:18)

Dit is de bouwplaat voor je tentoonstelling. Knip uit en zet met de plakstroken in elkaar. Het 'hout' moet aan de buitenkant.

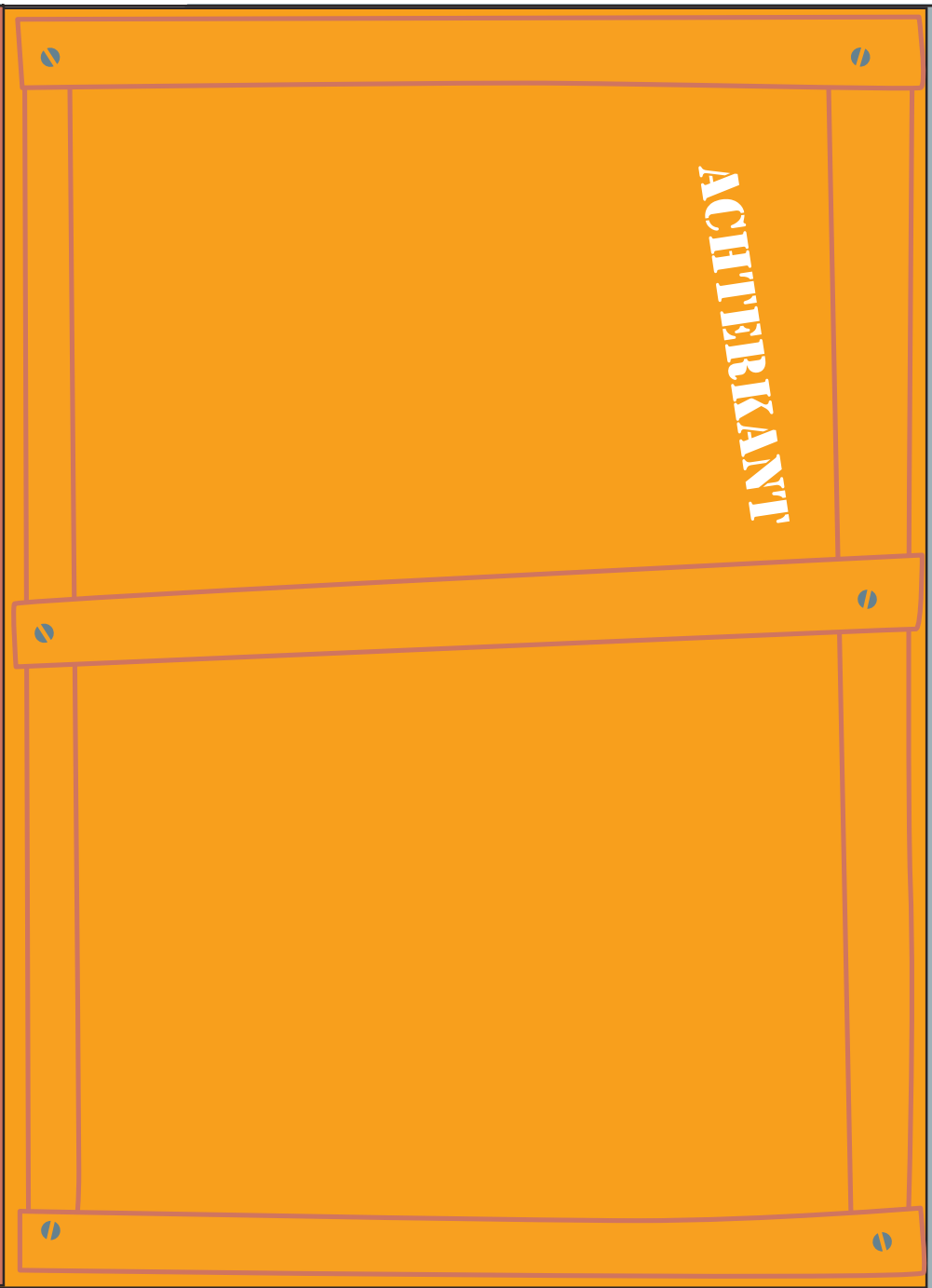
Stap 1

Plak deze twee delen aan elkaar.





plakstrook

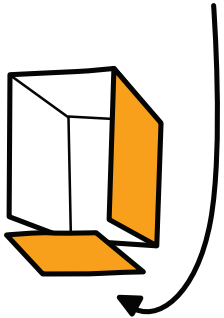


plakstrook

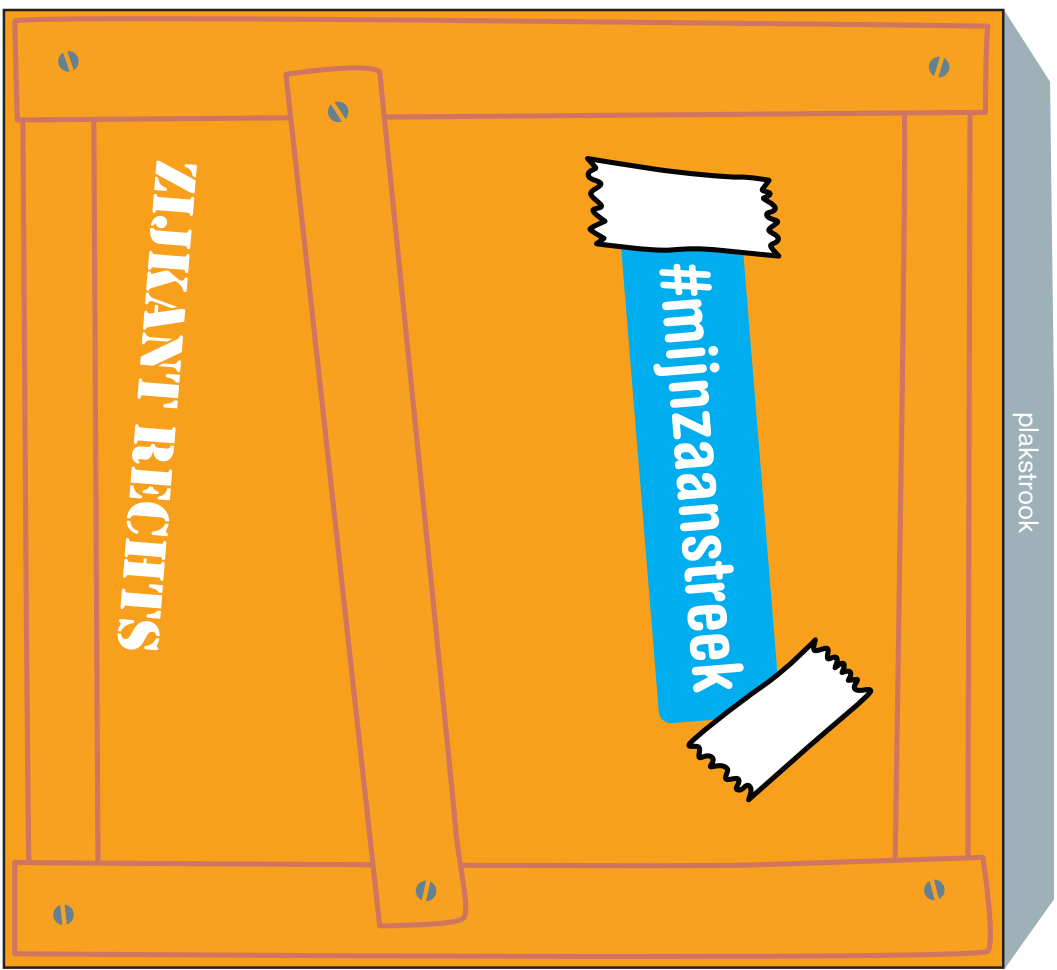
plakstrook

Stap 2

Zet de zijkant rechts eraan.

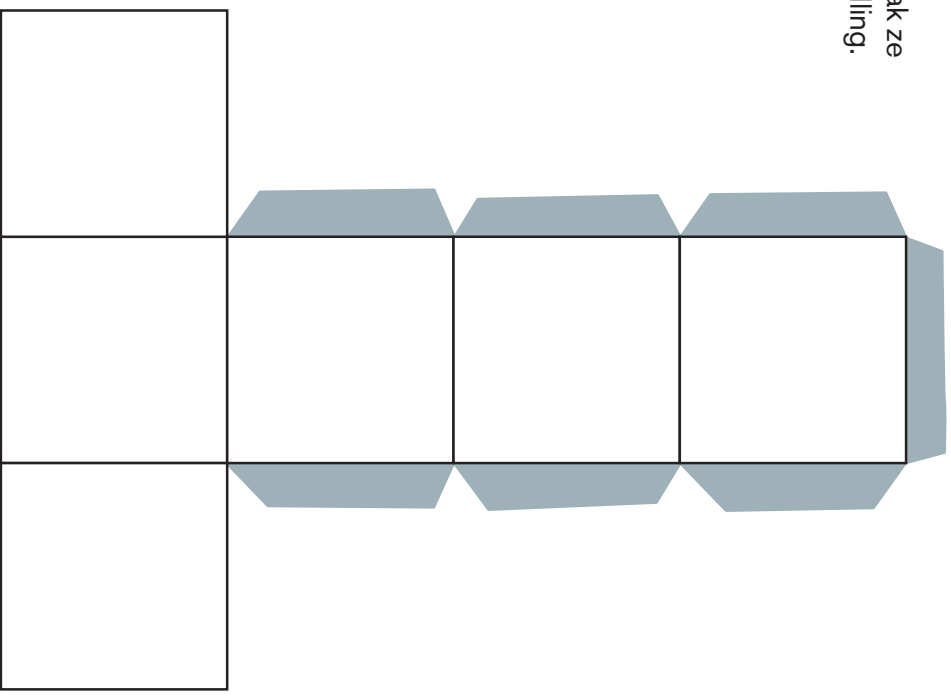
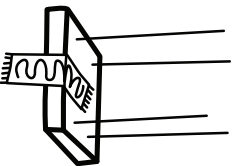
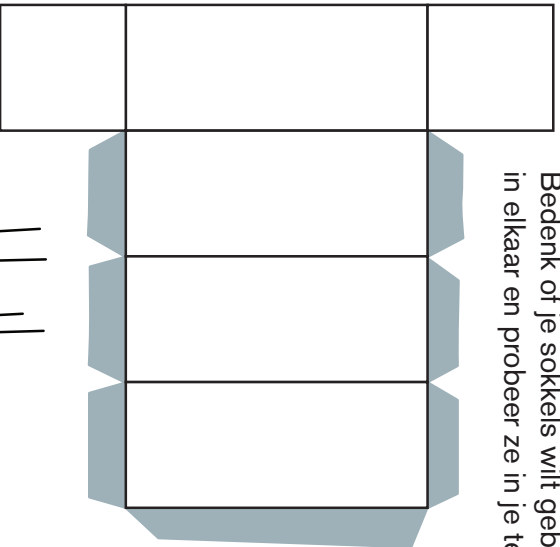


Een foto of tekening is ook mooi op de binnenkant!



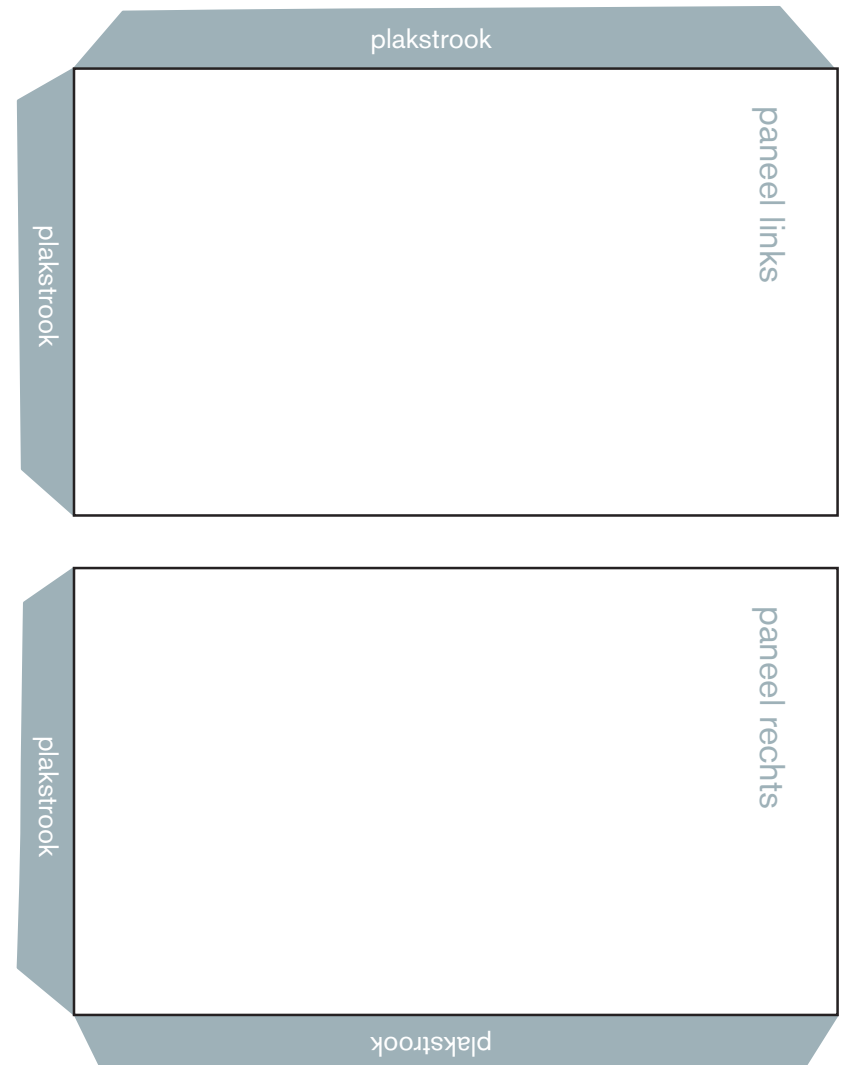
Stap 4

Bedenk of je sokkels wilt gebruiken. Plak ze in elkaar en probeer ze in je tentoonstelling.

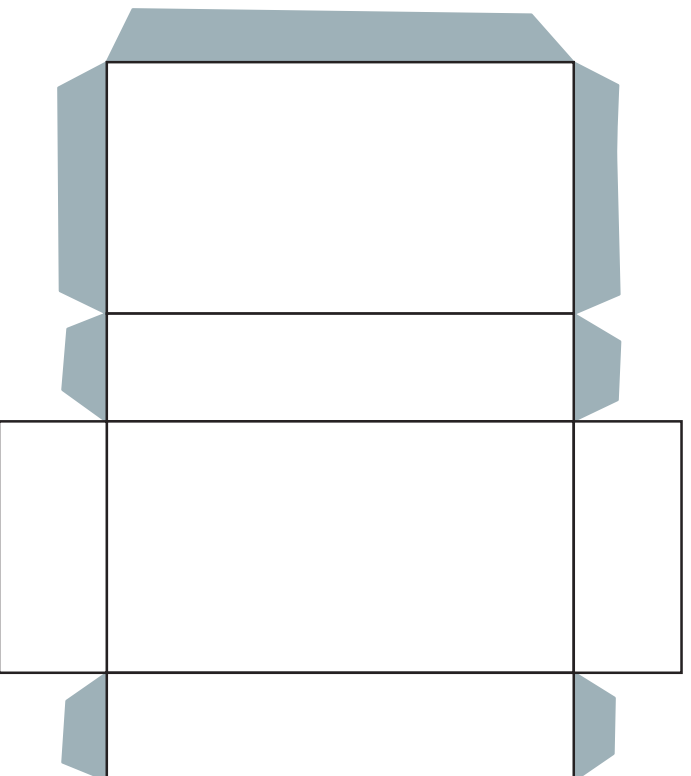
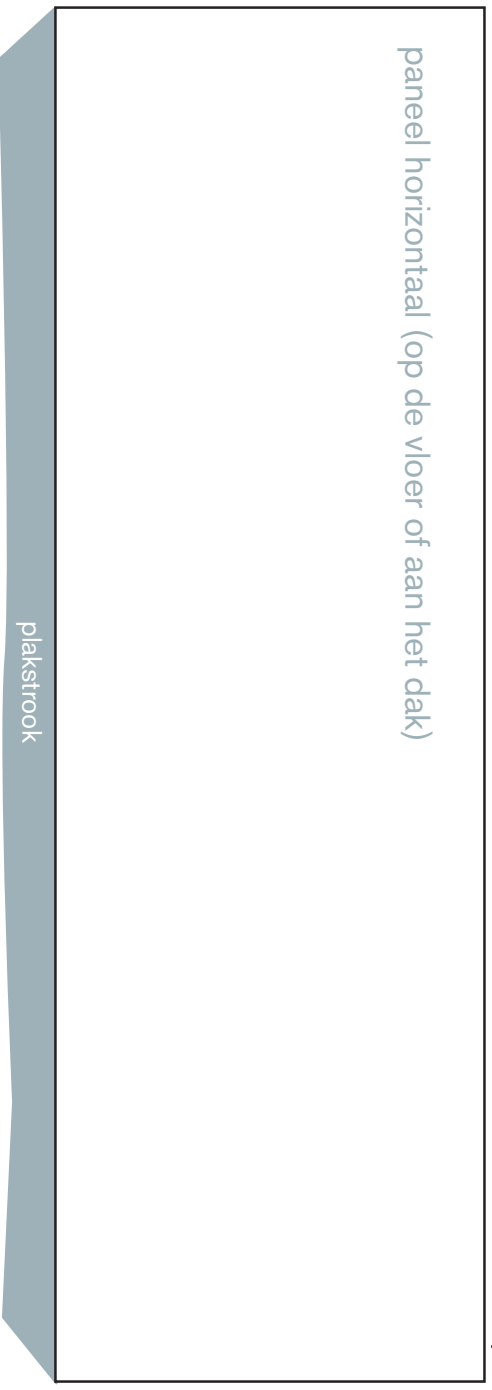
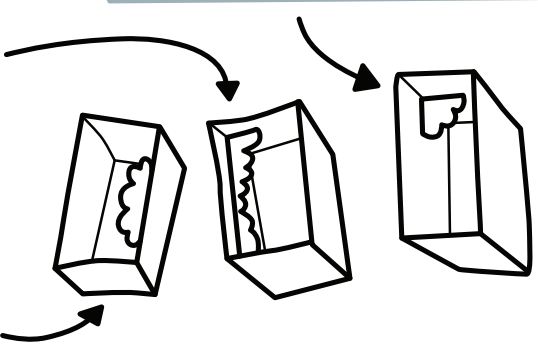


Een sokkel kun je op allerlei manieren neerzetten. Of ophangen!





Stap 3
Bedenk of je dit soort panelen gaat gebruiken. Knip ze in een eigen vorm! Je kunt er ook een foto of tekening op plakken.



Sokkels kun je ook een kleur geven.

Je kunt ook zelf elementen toevoegen! Van karton, klei, wat je wil.

